
ÖZELLİKLER

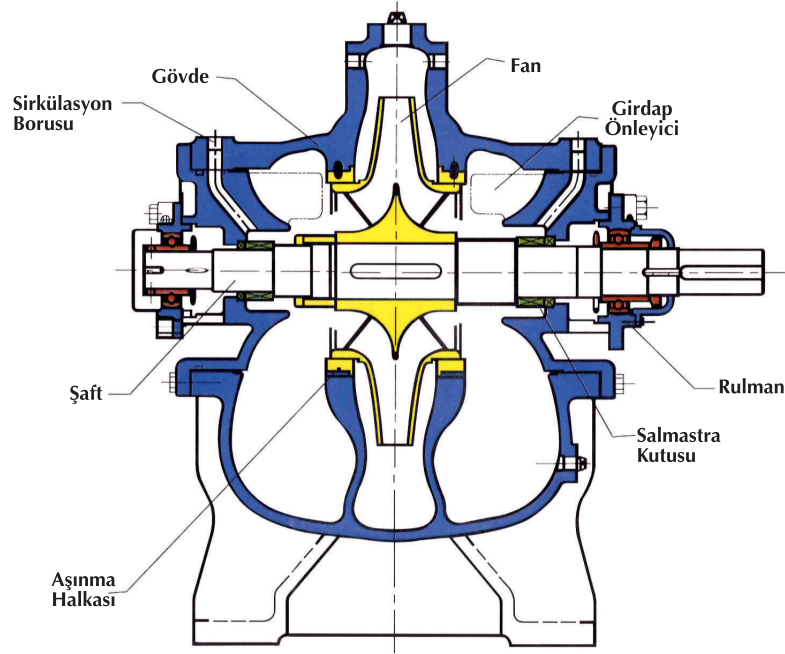
- > Kompakt tasarımı sayesinde kolay yerleşim ve bakım kolaylığı sağlar.
- > Eksenel ayrılabilir gövdesi kolay söküm ve servis kolaylığı sağlar.
- > Yüksek devirli modelleri mevcut olup dikey montaj yapılabilir.
- > Döner elemanlar korozyona dirençli malzemelerden imal edilmiştir.
- > Çok iyi derecede olan sızdırmazlık ve kartuş tip yataklama yüksek dayanım sağlar.
- > Yüksek çalışma basıncı emniyetli ve stabil bir çalışma sağlar.
- > Kolay sökülüp takılabilen salmastra sistemine sahiptir.

KULLANIM ALANLARI

- > Temiz su temini
- > Sıcak ve soğuk su sirkülasyonu
- > Soğutma kulesi uygulamaları
- > Sulama
- > Endüstriyel tesisler
- > Soğutma sistemleri
- > Deniz suyu temini

POMPA TANIMI		Standart	Opsiyonel	
Model		CSA, CNA		
Akışkan	Cinsi	Temiz su, Endüstriyel sular, nehir suyu		
	Sıcaklık	80 °C (176 °F)	81 °C - 120 °C (sadece mekanik salmastralı modeller için)	
Maksimum çalışma basıncı		16 bar (16 kg/cm ²)		
Konstrüksiyon	Sızdırmazlık	Mekanik salmastra	Yumuşak salmastra	Mekanik salmastra
	Yataklama	Bilye rulmanlı		
	Yağlama	Gres		
	Gövde	Dökme demir	Düktil dökme demir	
Malzeme	Fan	Bronz (300x200 CNKA hariç)	304 ve 316 paslanmaz çelik	
	Mil	304 paslanmaz çelik (300x200 CNKA için)		
	Mil burcu		Bronz	Bronz
Flanş	Giriş	JIS 16 KRF		
	Çıkış	JIS 16 KRF		
AKSESUARLAR				
Standart		Hava tahliye bonusu, mekanik veya yumuşak salmastra, yıkama borusu, kaldırma civataları.		
		Drenaj borusu (sadece yumuşak salmastralı modeller için)		
Opsiyonel		Özel şase, ankraj civataları, kaplin bağlantısı, kaplin koruması		

Çift Emişli (Split Case) Döküm Pompalar



Gövde: Pompa gövdesi yüksek basınçlı uygulamalarda ve sıvı dalgalanmalarında çalışmaya uygun olacak şekilde dizayn edilmiştir.

Fan: Bronzdan imal fan gövdeyle hidrolik bir uyum içinde çalışarak yüksek verim, düşük NPSH ihtiyacı ve sessiz çalışma gibi bir çok avantaj sağlar.

Şaft: Paslanmaz çelikten imal şaft aşınma ve korozyona karşı uzun ömürlüdür.

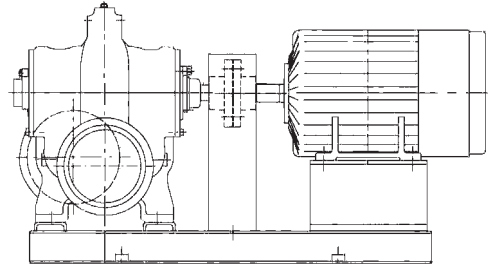
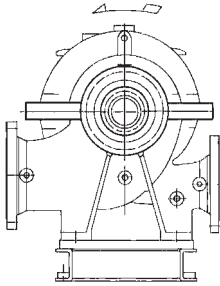
Salmastra Kutusu: Joan Crane model standart salmastrası, pompa gövdesi bağlı olduğu yerden çıkarılmadan kolaylıkla değiştirilebilir.

Rulman: Kendinden yağlamalı tip rulmanıyla, tüm rulman parçalarının sürtünme en aza inecek şekilde yağlanarak uzun ömürlü olması sağlanır. Otomatik düzenli yapısı şaft sapmalarını engeller.

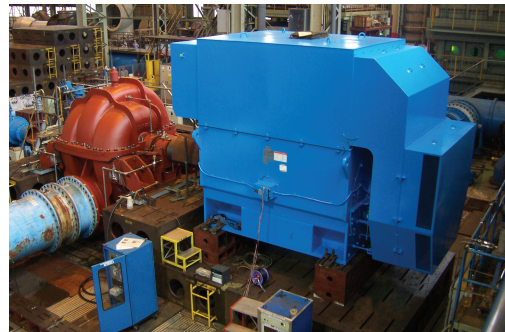
Aşınma Halkası : Değiştirilebilir bronz aşınma halkası rotasyonu engelleyecek şekilde sabitlenerek pompa içindeki aşınmalar ,verimi artıracak şekilde, en aza indirilmiştir.

Sirkülasyon Borusu: Sirkülasyon borusu salmastranın kendini yıkamasını sağlar.

Girdap Önleyici : Girdap önleyici pompa çarkına direk akış sağlayarak fan boşluklarının tam dolumunu, dolayısıyla emiş verimini artırır. Bu sayede pompa emişindeki hız dağılımı azaltılarak daha sessiz çalışması sağlanır.

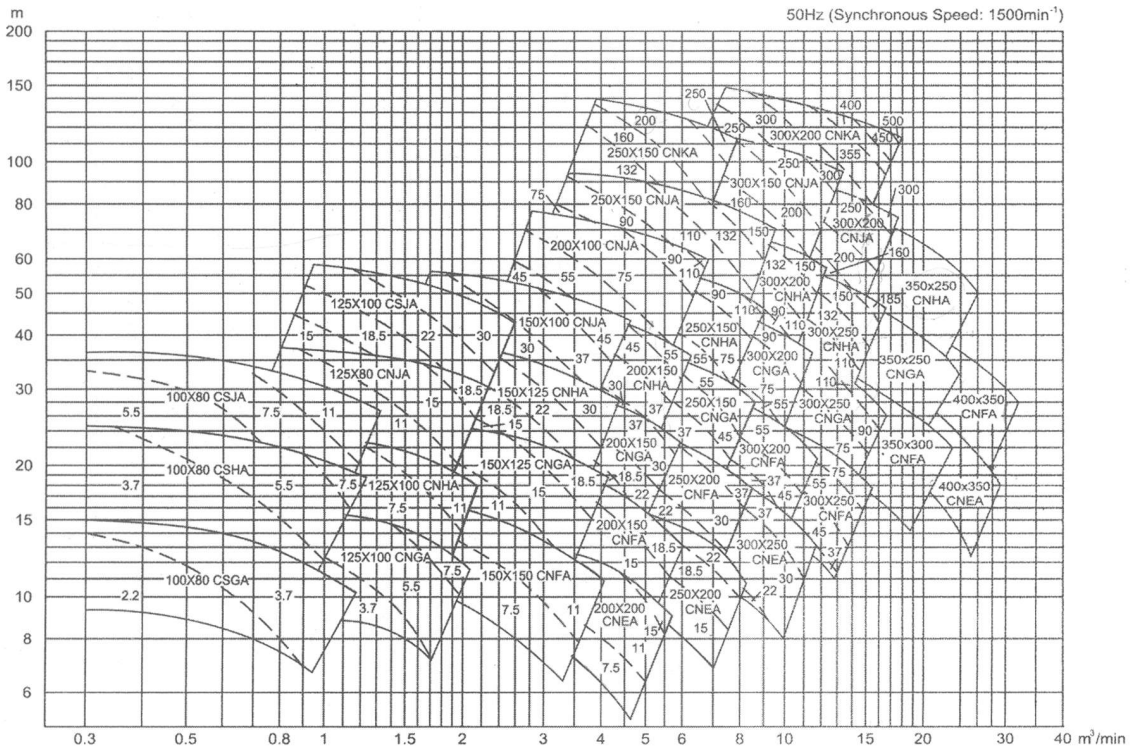
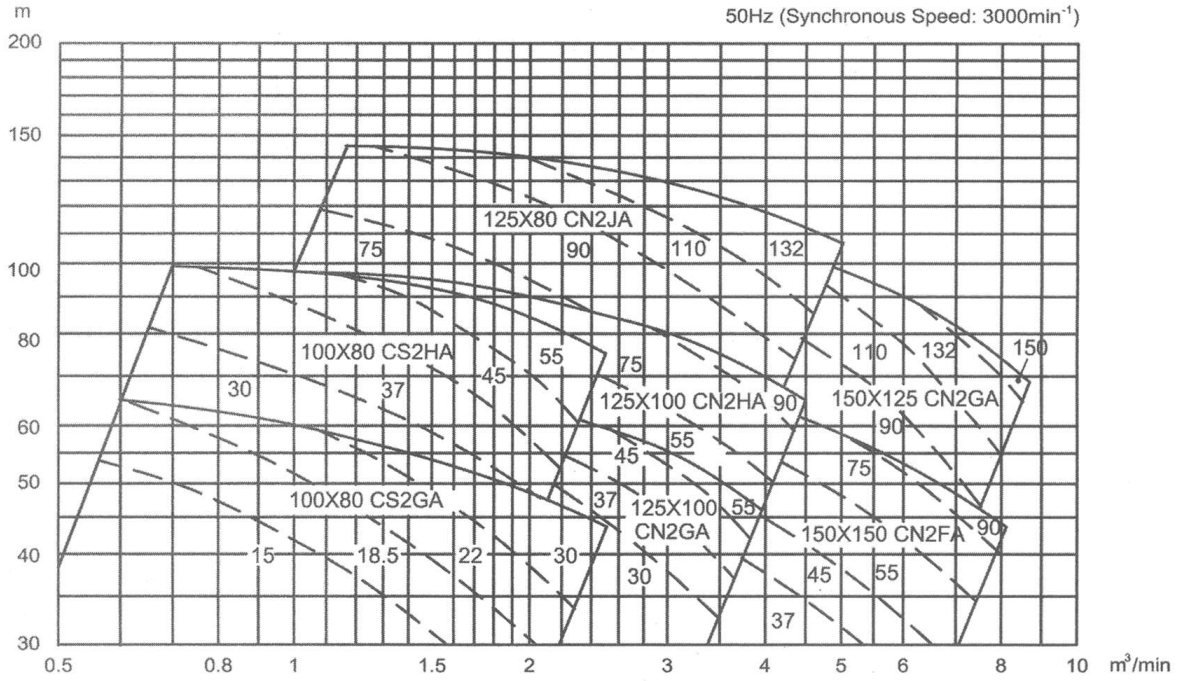


Son Montaj

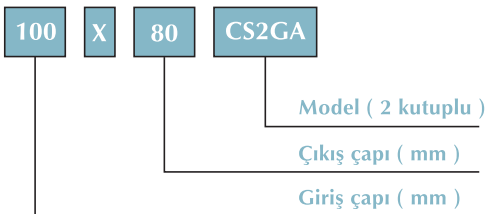


Test Aşaması

Çift Emişli (Split Case) Döküm Pompalar



ÜRÜN KODLAMASI



ÜRÜN KODLAMASI

