

## DSN Serisi

#Tıkanmaz

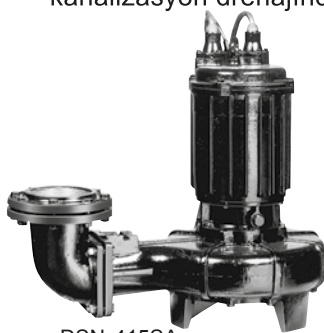
#Kanalizasyondrenajı

#Hızlıkaplin

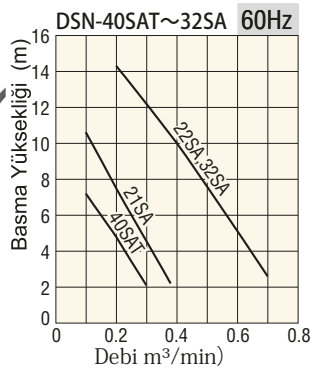
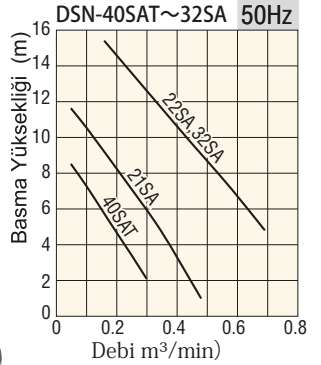
- DSN serisi pompalar, tıkanma ve dolanmadan kaynaklı pompa gürültüsü, koku ve arıza sorunlarını etkili bir şekilde çözer.
- Kolay bakım ve kontrol için tasarlanmıştır.
- DSN serisi pompalarda tıkanma olmadan yüksek verim elde etmek için tıkanmaz tip çark kullanılmaktadır.
- Bu modellerin hızlı kaplinli ve flanş bağlantılı olmak üzere iki çeşidi vardır.

## ◆Uygulamalar

- Arıtma tesislerinde kanalizasyon ve atık su drenajında,
- Tarımda su alma ve su temininde,
- Gıda işleme fabrikalarında ve besi çiftliklerinde kanalizasyon drenajında kullanılır.

DSN-415SA  
(Flanş Bağlantı Tipi)DSN-38SA  
(Hızlı Kaplin Tipi)DSN-415SA  
(Hızlı Kaplin Tipi)DSN-38SA  
(Flanş Bağlantı Tipi)

## ◆Performans Eğrisi



## ◆Özellikler

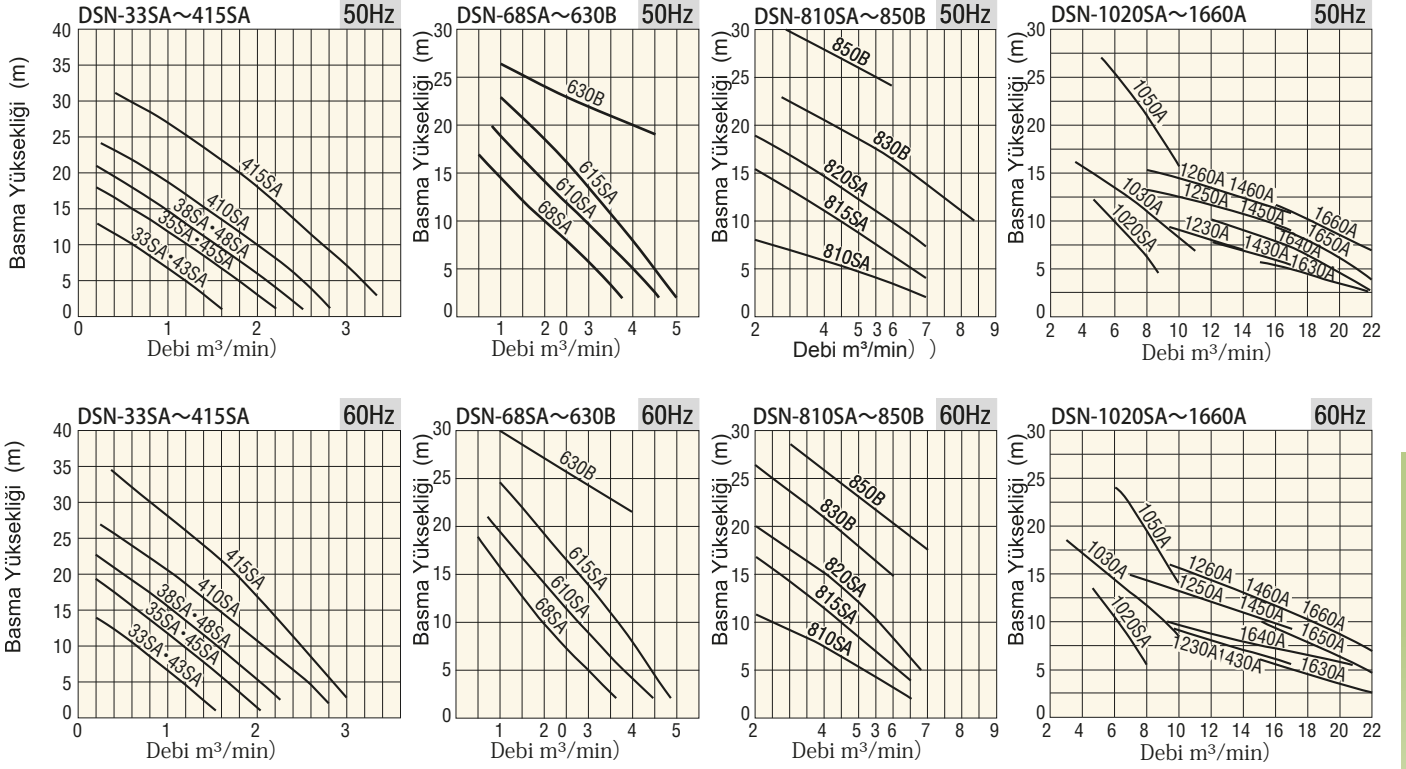
Çıkış Çapı (mm)	Pompa Modeli	Motor Gücü (kW)	50Hz		60Hz		Genişlik (mm)	Yükseklik (mm)	Ağırlık(kg)*Kablosuz	Kablo Uzunluğu (m)
			Basma Yüksekliği (m)	Debi (m <sup>3</sup> /min)	Basma Yüksekliği (m)	Debi (m <sup>3</sup> /min)				
50	DSN-40SAT	0.4	6	0.15	6	0.15	249	414	17	6
50	DSN-21SA	0.75	8.2	0.2	7.5	0.2	249	414	18	6
65	DSN-22SA	1.5	10.6	0.4	10	0.4	418	454	29	8
80	DSN-32SA	1.5	10.6	0.4	10	0.4	433	454	29	8
80	DSN-33SA	2.2	8.4	0.8	8.6	0.8	524	550	58	8
80	DSN-35SA	3.7	11.8	1	11.8	1	543	612	70	8
80	DSN-38SA	5.5	12.9	1.2	13.6	1.2	601	640	95	8
100	DSN-43SA	2.2	8.4	0.8	8.6	0.8	541	550	58	8
100	DSN-45SA	3.7	11.8	1	11.8	1	560	612	70	8
100	DSN-48SA	5.5	12.9	1.2	13.6	1.2	618	640	95	8
100	DSN-410SA	7.5	15.2	1.4	16.7	1.4	633	675	108	8
100	DSN-415SA	11	22	1.57	22	1.58	848	782	216	8
150	DSN-68SA	5.5	10	2	10	1.96	836	713	122	8
150	DSN-610SA	7.5	12	2.48	12	2.33	836	748	134	8
150	DSN-615SA	11	16	2.54	16	2.6	890	805	215	8
150	DSN-630B	22	22	2.4	25	2.4	1,000	1,160	396	10
200	DSN-810SA	7.5	5.3	4.5	8	3.7	1,021	999	315	8
200	DSN-815SA	11	11	4	9.9	4.5	1,021	999	300	8
200	DSN-820SA	15	14.6	4	13.5	4.5	1,021	999	310	8
200	DSN-830B	22	18	4.5	19	4.5	1,115	1,160	450	10
200	DSN-850B	37	27	4.5	26	4.5	1,315	1,590	765	10
250	DSN-1020SA	15	9.3	6.3	8.7	7.1	1,095	1,008	330	8
250	DSN-1030B	22	12	7	13	7	1,120	1,225	480	10
250	DSN-1050A	37	22	7	22	7	1,305	1,610	765	10
300	DSN-1230A	22	8.5	11	8.5	11	1,370	1,740	900	10
300	DSN-1250A	37	12	11	12.5	11	1,370	1,790	925/915	10
300	DSN-1260A	45	14	11	15	11	1,370	1,790	940/930	10
350	DSN-1430A	22	7	14	7	14	1,510	1,740	975	10
350	DSN-1450A	37	10.5	14	10.5	14	1,510	1,790	1,000/990	10
350	DSN-1460A	45	12.5	14	13	14	1,510	1,790	1,015/1,005	10
400	DSN-1630A	22	4.5	18	4.5	18	1,707	1,740	985	10
400	DSN-1640A	30	6.5	18	6.5	18	1,707	1,790	975/965	10
400	DSN-1650A	37	8	18	7.5	18	1,707	1,790	975/965	10
400	DSN-1660A	45	10	18	10	18	1,707	1,790	980/970	10

"/ " nin solundaki rakam 50Hz, sağındaki rakam ise 60Hz içindir.

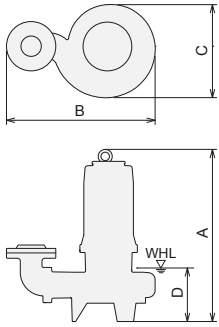
Genişlik, Yükseklik ve Ağırlık Flanş Bağlantı Tipi için geçerlidir..

Performans, boyutlar ve motor koruma cihazlarıyla ilgili ayrıntılar için lütfen temasa geçiniz.

\*İletişim için lütfen bu kataloğun arka kapağına bakınız.



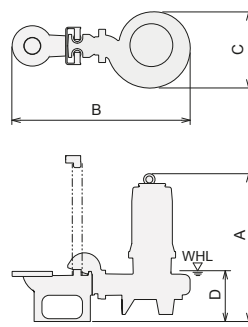
### ◆ Flanş Bağlantı Tipi Pompa Ölçüleri



Pompa Modeli	A	B	C	D
DSN-40SAT	414	249	170	135
DSN-21SA	414	249	170	135
DSN-22SA	454	418	192	140
DSN-32SA	454	433	192	140
DSN-33SA	550	524	292	190
DSN-35SA	612	543	331	190
DSN-38SA	640	601	335	190
DSN-43SA	550	541	292	190
DSN-45SA	612	560	331	190
DSN-48SA	640	618	355	190
DSN-410SA	675	633	387	190
DSN-415SA	782	848	486	256
DSN-68SA	713	836	400	260
DSN-610SA	748	836	400	260
DSN-615SA	805	890	450	280
DSN-630B	1,160	1,000	493	445
DSN-810SA	999	1,021	530/504	550
DSN-815SA	999	1,021	504	550
DSN-820SA	999	1,021	504	550
DSN-830B	1,160	1,115	530	445
DSN-850B	1,590	1,315	695	575
DSN-1020SA	1,008	1,095	530	660
DSN-1030B	1,225	1,120	555	525
DSN-1050A	1,610	1,305	678	630
DSN-1230A	1,740	1,370	711	750
DSN-1250A	1,790	1,370	711	750
DSN-1260A	1,790	1,370	711	750
DSN-1430A	1,740	1,510	791	825
DSN-1450A	1,790	1,510	791	825
DSN-1460A	1,790	1,510	791	825
DSN-1630A	1,740	1,707	896	825
DSN-1640A	1,790	1,707	896	825
DSN-1650A	1,790	1,707	896	825
DSN-1660A	1,790	1,707	896	825

" / " nin solundaki rakam 50Hz, sağındaki rakam ise 60Hz içindir.

### ◆ Hızlı Kaplin Tipi Dış Gövde Ölçüleri



Pompa Modeli	A	B	C	D
DSN-40SATP	460	447	170	180
DSN-21SAP	460	447	170	180
DSN-22SAP	530	663	192	215
DSN-32SAP	570	739	192	255
DSN-33SAP	620	830	292	260
DSN-35SAP	682	849	331	260
DSN-38SAP	710	920	355	260
DSN-43SAP	620	843	292	260
DSN-45SAP	682	862	331	260
DSN-48SAP	710	920	355	260
DSN-410SAP	745	935	387	260
DSN-415SAP	861	1,110	486	335
DSN-68SAP	779	1,094	400	325
DSN-610SAP	814	1,094	400	325
DSN-615SAP	871	1,148	450	345
DSN-630BP	1,093	1,131	493	390
DSN-810SAP	974	1,260	530/504	550
DSN-815SAP	974	1,260	474	550
DSN-820SAP	974	1,260	474	550
DSN-830BP	1,120	1,205	530	415
DSN-850BP	1,405	1,405	695	485
DSN-1020SAP	1,000	1,327	505	650
DSN-1030BP	1,221	1,442	555	520
DSN-1050AP	1,612	1,669	678	575
DSN-1230AP	1,680	1,671	711	695
DSN-1250AP	1,732	1,671	711	695
DSN-1260AP	1,680	1,671	711	695
DSN-1430AP	1,435	1,843	791	780
DSN-1450AP	1,487	1,843	791	780
DSN-1460AP	1,435	1,843	791	780
DSN-1630AP	1,435	1,983	896	805
DSN-1640AP	1,487	1,983	896	805
DSN-1650AP	1,487	1,983	896	805
DSN-1660AP	1,435	1,983	896	805

" / " nin solundaki rakam 50Hz, sağındaki rakam ise 60Hz içindir.